

自然素材の防虫忌避剤で

安心な生活環境の維持を

水溶性ー環境持続型・忌避剤

エバーシヨン・W214M

安心！
簡単！ 無害！

自然素材の防虫忌避剤で忌避効果！！

【殺虫剤との違い】

- ・エバーシヨン・W-214Mは害虫への殺虫効果ではなく自然素材による忌避効果でマイマイ蛾を遠ざけます。
- ・マイマイ蛾を遠ざけるだけでなく産卵された卵塊の除去にも役立ちます。
- ・自然素材100%の忌避剤なので、人に対して安全です。
- ・殺虫剤と違い長期間の持続効果があります。

水溶性ー環境持続型・忌避剤

エバーシオン・W214M

□エバーシオン・W214Mは自然環境の悪化に繋がるマイマイ蛾を対象とした、水溶性の持続型・防虫忌避剤です。

□エバーシオン・W214Mはヒバ・ヤシ・クスノキのテルペン由来物質とニームオイルをマイクロカプセル化したものです。

天然由来物質を主成分としていますので、人への悪影響は、一切御座いません。

□様々な場所に飛来するマイマイ蛾と産卵後のマイマイ蛾の卵除去を対象としています。

□本忌避剤の効果は環境条件にもよりますが3ヶ月以上持続します。

□主成分：ヒバ・ヤシ・クスノキのテルペン、ニームオイル（カプセル）

□性 状：無色～微褐色透明溶剤（10倍希釈にて使用）

使用方法

□本忌避剤は、10倍程度に希釈して使用して下さい。動力及び手動噴霧器又は、ローラー（刷毛）により30cc/m²を目安に散布又は、塗布して下さい。

□忌避効果は3～6ヶ月持続致しますので産卵期前に散布（塗布）しますとマイマイ蛾対策には一層有効です。

□天然由来成分（ヒバ・ヤシ油）を主剤とした忌避剤ですが、マイマイ蛾の卵に噴霧又は塗布しますと徐々に卵を溶かしながら浸透しますので、除去作業を容易にします。



スノーシェード新潟県管理
「奥只見シルバーライン」マイマイ蛾対策



スノーシェード橋脚
マイマイ蛾・卵状況



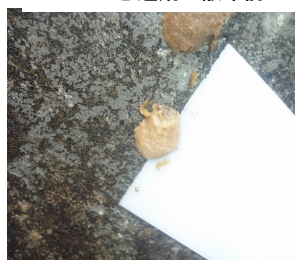
スノーシェード壁面
忌避剤・散布前



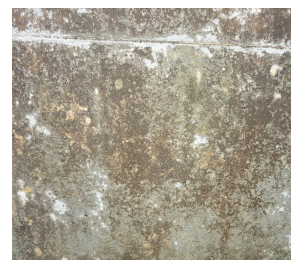
スノーシェード壁面
忌避剤・散布後



スノーシェード壁面
忌避剤・散布後30分経過



スノーシェード壁面
マイマイ蛾・卵除去作業



スノーシェード壁面
卵除去作業完了

販売代理

発売元

逃走虫屋

株式会社シーアンドシー技術情報

Head Office

〒150-0036 東京都渋谷区南平台町8番14号104

TEL:03-5456-1771

FAX:03-5728-5045

URL <http://www.candc-infotec.co.jp/>

自然素材の防虫忌避剤で 安心な生活環境の維持を

水溶性ー環境持続型・忌避剤



エバーシオン・W-214M

安心!

簡単!

無害!

自然素材の防虫忌避剤で忌避効果!!

【殺虫剤との違い】

- ・エバーシオン・W-214Mは害虫への殺虫効果ではなく自然素材による忌避効果でマイマイ蛾を遠ざけます。
- ・マイマイ蛾を遠ざけるだけでなく産卵された卵の除去にも役立ちます。
- ・自然素材100%の忌避剤なので、人に対して安全です。
- ・殺虫剤と違い長期間の持続効果があります。

水溶性・環境持続型・忌避剤

エバーション・W-214M

- エバーション・W214Mは自然環境の悪化に繋がるマイマイ蛾を対象とした、水溶性の持続型・防虫忌避剤です。
- エバーション・W214Mはヒバ・ヤシ・クスノキのテルペン由来物質とニームオイルをマイクロカプセル化したものです。
天然由来物質を主成分としていますので、人への悪影響は、一切御座いません。
- 様々な場所に飛来するマイマイ蛾と産卵後のマイマイ蛾の卵除去を対象としています。
- 本忌避剤の効果は環境条件にもよりますが3ヶ月以上持続します。
- 主成分：ヒバ・ヤシ・クスノキのテルペン、ニームオイル（カプセル）
- 性 状：無色～微褐色透明溶剤（希釈して使用—時期によって希釈倍数を変えて下さい）

使用方法

- 樹木・植物に寄生するマイマイ蛾及び卵塊に対して本忌避剤は、通常期は400～500倍、萌芽期には700～800倍に希釈して使用して下さい。
- 動力及び手動噴霧器により30cc/m³を目安に散布して下さい。
- 忌避効果は3ヵ月以上、持続しますので産卵期前に散布（塗布）しますとマイマイ蛾対策には一層有効です。
- 天然由来成分（ヒバ・ヤシ油）を主剤とした忌避剤ですが、マイマイ蛾の卵に噴霧又は塗布しますと徐々に卵を溶かしながら浸透しますので、除去作業を容易にします。



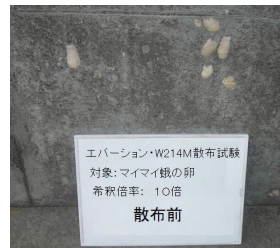
スノーシェード新潟県管理
「奥只見シルバーライン」マイマイ蛾対策



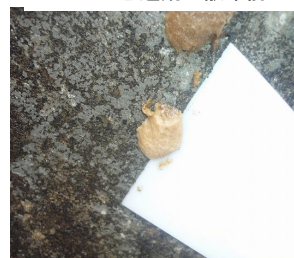
スノーシェード橋脚
マイマイ蛾・卵状況



スノーシェード壁面
忌避剤・散布後30分経過



スノーシェード壁面
忌避剤・散布前



スノーシェード壁面
マイマイ蛾・卵除去作業



スノーシェード壁面
卵除去作業完了

販売代理

発売元

逃走虫屋

株式会社シーアンドシー技術情報

Head Office

〒150-0036 東京都渋谷区南平台町8番14号104

TEL:03-5456-1771

FAX:03-5728-5045

URL <http://www.candc-infotec.co.jp/>