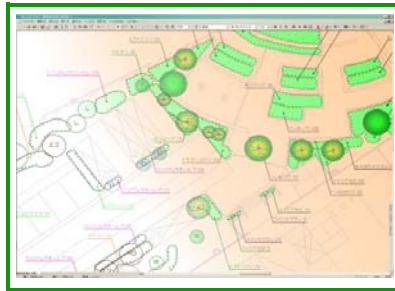


Facility Management Series

公園管理システムについて



Facility Management Company



株式会社シーアンドシー技術情報

1.紙面での管理の問題点

紙面での樹木管理を行っている場合、樹木情報に変更が生じた時、図面と台帳双方に変更を加える必要があります。



リンクされて
いない

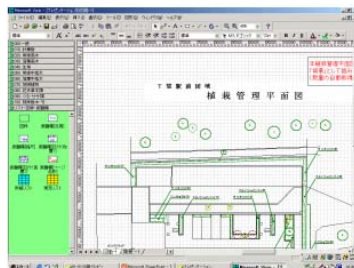
竹の塚第一Aブロック樹木数量表							作成年月		2008年1月	
No	樹種	樹種名	樹高		幹径	樹形	樹齢	樹高	樹形	樹齢
			実高	幹高						
1	雑草	雑草	0.20	0.20	1.2	1	1			
2	雑草	雑草	0.20	0.20	1.2	1	1			
3	雑草	雑草	0.20	0.20	1.2	1	1			
4	雑草	雑草	0.20	0.20	1.2	1	1			
5	雑草	雑草	0.20	0.20	1.2	1	1			
ページ 1										

図面に変更を加えたにもかかわらず、台帳が自動的に修正される事が無いため見落としが多く、本来の正しい情報による管理が行えませんでした。

-1-

2.公園管理システムとは

1.紙図面と違い、台帳と一体化しており、図面を変更すると、台帳も同時に変更されます。



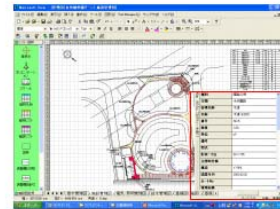
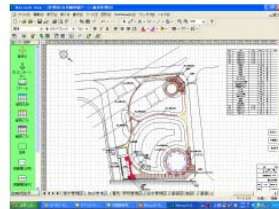
樹木が枯れたり、移植により場所が変更されると、台帳も自動的に変わります。



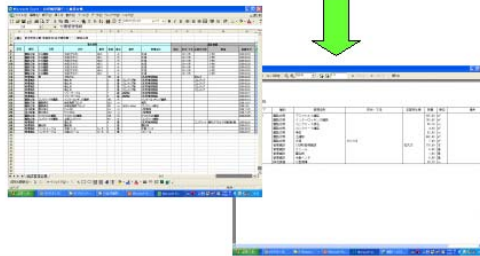
-2-

3.施設図面を本システムにより作成することで、施設の詳細な状況把握と通年の管理費算出を簡単に行う事が、可能となります。

施設管理図



各施設に詳細情報を付加必要に応じて、抽出します。



-3-

4.落葉高木の冬季剪定、灌木刈り込み等年間管理に掛かる費用の算出と対象図面の図面の作成が、短時間に行えます。

現状(落葉高木抽出)



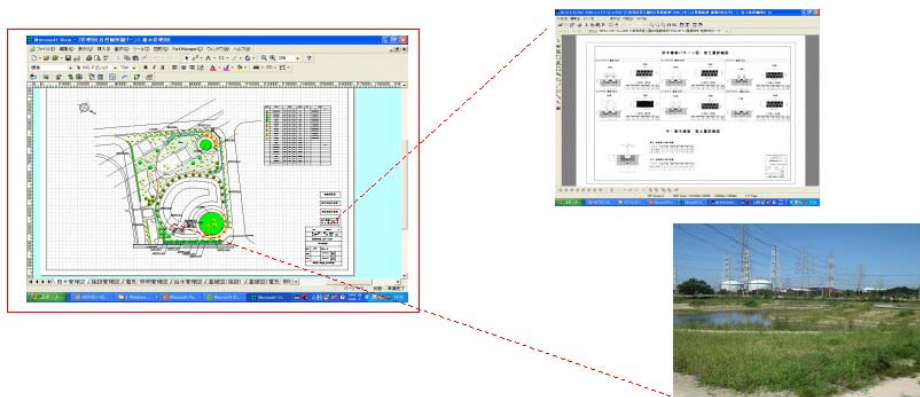
剪定対象樹木抽出



本システムでは、樹木の大きさ別に剪定費用等の設定が可能です。これにより、図面で対象樹木の抽出を行うと同時に、剪定費用が確定します。

-4-

5.図面に写真や詳細図等をリンクさせる事で、公園施設及び樹木等の状況が、確実に把握できます。



写真だけではなく、関連文書等のリンクも可能です。

-5-

6.本システムを活用する事により、公園管理に対して、大きな省力化を図ることが可能となります。

本システムは、樹木だけではなく公園全体の施設情報の管理を行う事が可能です。

対象

- 1.園路広場(道路、園路、橋)
- 2.修景・休養施設(流れ、池、噴水、パーゴラ他)
- 3.遊戯施設(遊具全般)
- 4.管理施設(ベンチ、屋外照明、外柵等)
- 5.給水施設(給水管、散水栓)
- 6.排水施設(側溝、樹、排水管他)
- 7.電気施設(照明、電線管他)

-6-

樹木管理図

Microsoft Visio - [管理図(自然観察園ゾーン).vsd 樹木管理図]

ファイル(F) 編集(E) 表示(V) 挿入(I) 書式(O) ツール(T) 図形(S) Park Manager(P) ウィンドウ(W) ヘルプ(H)

質問を入力してください

標準 MS Pゴシック 12pt B I U

31%

図形

- 000_樹物一般
- 080_花卉基本類
- 010_針葉樹
- 020_常緑高木
- アラカシ イヌツゲ ウツギ
- オトメツバカクレミノ キンモクセイ
- クスノキ クロガネモチ ヲクヱイ
- サザナカ サンゴジ シラカン
- スダジイ タイサンボ タブノキ
- トウネズミ ネズミモチ ヒラギ
- ヒラギモチ ベニカナムオ ホトノキ
- ツバキ モミジ キョウフク
- 030_落葉高木
- 040_生垣
- 060_落葉中低木
- 070_地被植物

樹木管理図 | 施設管理図 | 電気・照明管理図 | 給水管理図 | 基礎図(施設)

17:09

施設管理図

Microsoft Visio - [管理図(自然観察園ゾーン).vsd 施設管理図]

ファイル(F) 編集(E) 表示(V) 挿入(I) 書式(O) ツール(T) 図形(S) Park Manager(P) ウィンドウ(W) ヘルプ(H)

質問を入力してください

標準 MS Pゴシック 12pt B I U

31%

図形

- 260_排水設備
- 210_園路広場
- アスファルト舗装 アスファルトカラー舗装
- インターロッキング舗装 透水性コンクリート舗装
- コンクリート舗装 凝石平板舗装 洗出し舗装
- 土舗装 芝舗装 砂舗装
- 石灰岩舗装 レンガ舗装 タイル舗装
- チップ舗装 木道 砂利舗装
- 小礫石舗装 飛石舗装 コンクリート緑石舗装
- 凝石緑石舗装 レンガ緑石舗装 塊石舗装
- 220_修景施設
- 230_遊戯施設
- 240_管理施設
- 250_給水設備
- 200_施設一般

樹木管理図 | 施設管理図 | 電気・照明管理図 | 給水管理図 | 基礎図(施設)

17:10

7.本システムに関して、ご質問等がございましたら、
下記にお問い合わせください。

皆様の業務に即応した情報化のご提案と構築についてのご相談は、是非、
当社にお任せください。

お問い合わせ・ご注文

Facility Management Company



株式会社シーアンドシー技術情報

Head Office 〒150-0036 東京都渋谷区南平台町7番15号
南平台コート 31

TEL:03-5456-1771 FAX:03-5728-5046

URL <http://www.candc-infotec.co.jp/>

Satellite Office

東京(銀座・目白・田町・水道橋)、札幌、岡山、熊本