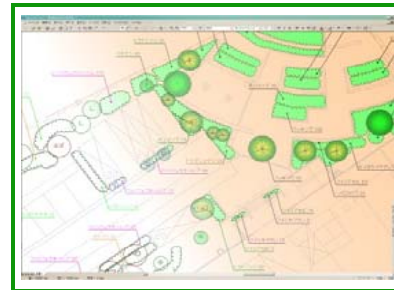


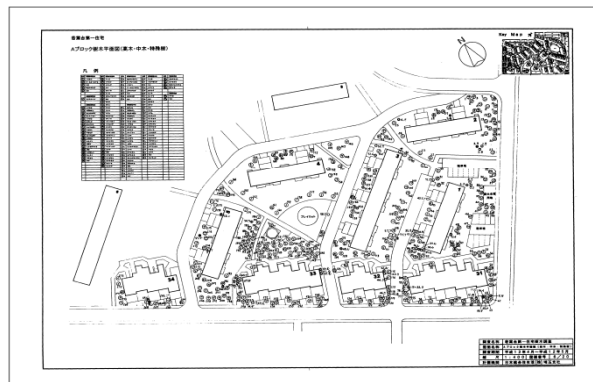
管理組合の皆様

# 樹木・施設管理システムについて



# 1.紙面での管理の問題点

紙面での樹木管理を行っている場合、樹木情報に変更が生じた時、図面と台帳双方に変更を加える必要があります。



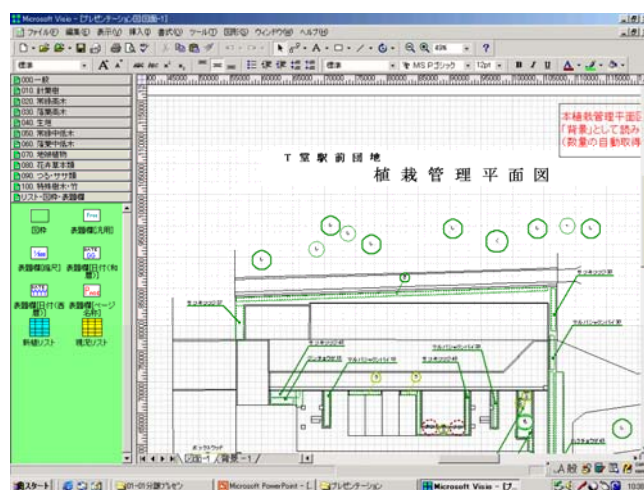
リンクされていない

竹の塚第一Aブロック樹木数量表							作成年月 2000年3月	
NO.	区分1	樹種	樹状寸法 (m)			数量	延長	備考
			樹高	目通り	横張り			
1	高木	常緑広葉樹 シラカシ	4.0	0.25	1.2	3	0	
2	高木	常緑広葉樹 シヤマモモ	3.0	0.21	0.8	4		
3	高木	落葉広葉樹 シヤマモモ	3.5	0.18	1.3	2		
4	高木	落葉広葉樹 エドノキ	3.0	0.12	0.8	3		
3	高木	落葉広葉樹 カヤキ	4.0	0.18	1.2	3		

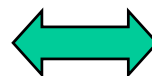
図面に変更を加えたにもかかわらず、台帳が自動的に修正される事がないため見落としが多く、本来の正しい情報による管理が行えませんでした。

## 2. 樹木・施設管理システムとは

1. 紙図面と違い、台帳と一体化しており、図面の樹木を変更すると、台帳も同時に変更されます。



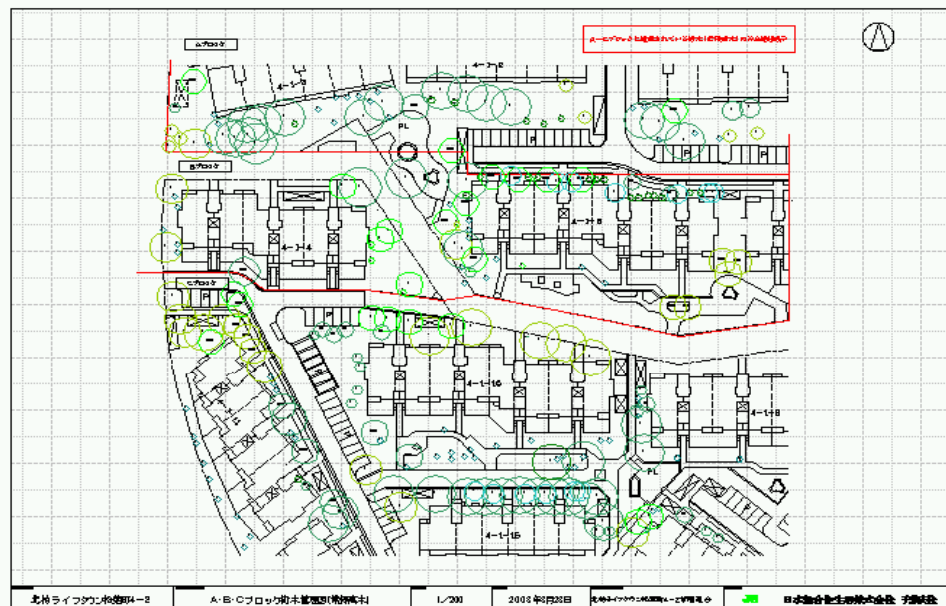
樹木が枯れたり、移植により場所が変更されると、台帳も自動的に変わります。



エリア	種別	樹種名	樹高	幹周	状態	数量	単位	資材	資材	資材
植栽地	常緑高木	ヒメヤブ	4.00	0.00	0	4	本	0	0	0
植栽地	常緑高木	ヤブツバキ	2.50	0.00	0	12	本	0	0	0
植栽地	常緑高木	ヤブモモ	0.00	0.00	0	20	本	0	0	0
植栽地	常緑高木	モミ	0.00	0.00	0	1	本	0	0	0
植栽地	常緑高木	モミ	4.00	0.00	0	4	本	0	0	0
植栽地	常緑高木	コナラ	4.00	0.00	0	1	本	A	0	0
植栽地	常緑高木	コナラ	4.00	0.00	0	4	本	0	0	0
植栽地	常緑高木	コナラ	4.00	0.00	0	4	本	0	0	0



15年後

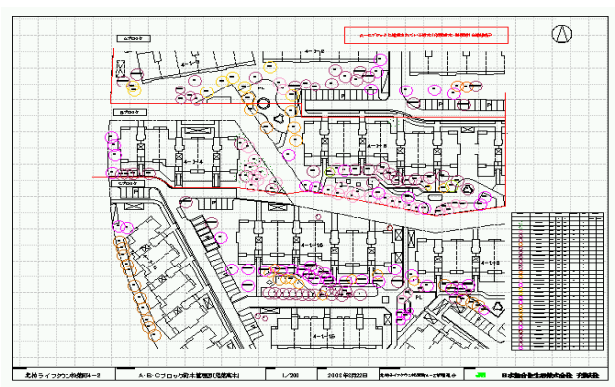


		1 / 2	
		天柱	金額
B	芽株高木	シラカシ	2.00 0.35 2.80 1.50 本
	芽株高木	スダシイ	6.00 0.20 2.40 1.00 本
	芽株高木	トノズクサ	3.00 0.00 0.00 1.00 本
	芽株高木	ユズシ	3.00 0.20 1.20 7.00 本
	芽株高木	あらかし	5.00 0.35 1.80 5.00 本
	芽株高木	イヌノキ	4.00 0.20 1.50 7.00 本
	芽株高木	いばらけ	2.00 0.00 0.60 14.00 本
	芽株高木	オトボロイキ	2.00 0.00 0.60 13.00 本
	芽株高木	カクレシ	2.00 0.00 0.60 7.00 本
	芽株高木	かやのま	3.00 0.20 1.20 3.00 本
	芽株高木	カスガ	0.00 0.70 3.00 2.00 本
	芽株高木	シラカシ	8.00 0.35 2.80 1.00 本
	芽株高木	スダシイ	6.00 0.20 2.40 3.00 本
	芽株高木	ライオンボウ	3.00 0.30 1.80 1.00 本
	芽株高木	トノズクサ	3.00 0.00 1.00 1.00 本
	芽株高木	なつみかん	1.50 0.00 0.80 1.00 本
	芽株高木	ひざし	3.00 0.15 1.00 1.00 本
	芽株高木	ヒサシキ	3.00 0.20 1.20 2.00 本
	芽株高木	ヒッコリ	3.00 0.20 1.20 4.00 本
	芽株高木	ササギ	7.00 0.30 2.00 1.00 本
C	芽株高木	あらかし	5.00 0.35 1.80 5.00 本
	芽株高木	イヌノキ	4.00 0.20 1.50 3.00 本
	芽株高木	いばらけ	2.00 0.00 0.60 1.00 本
	芽株高木	オトボロイキ	2.00 0.00 0.60 38.00 本
	芽株高木	カクレシ	2.00 0.00 0.60 5.00 本
	芽株高木	かやのま	2.00 0.00 0.60 3.00 本
	芽株高木	カスガ	8.00 0.70 3.00 1.00 本
	芽株高木	トノズクサ	2.00 0.00 0.60 4.00 本
芽株高木	ヒッコリ	2.00 0.00 0.60 1.00 本	

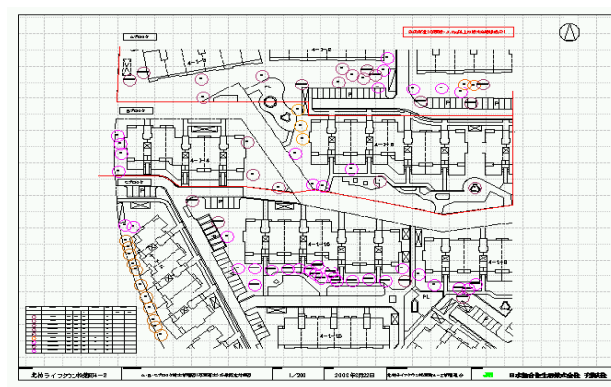
樹木の成長を予測する事で、将来の樹木に対する維持管理及び管理費の  
想定が可能となります。

### 3.落葉高木の冬季剪定、灌木刈り込み等年間管理に掛かる費用の算出と対象図面の作成が、短時間に行う事が可能です。

現状(落葉高木抽出)

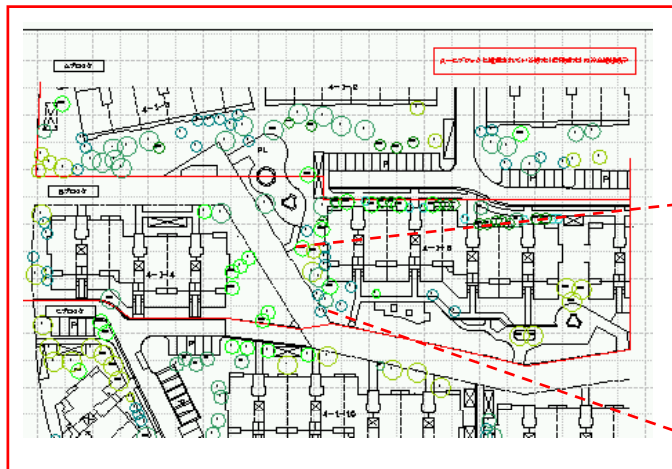


剪定対象樹木抽出



本システムでは、樹木の大きさ別に剪定費用等の設定が可能です。  
これにより、図面で対象樹木の抽出を行うと同時に、剪定費用が確定します。

4.図面に写真をリンクさせることで、  
樹木等の状況が確実に把握できます。



写真だけではなく、関連文書等のリンクも可能です。

5.本システムを活用することにより、樹木・施設管理に対して、大きな省力化を図ることが可能となります。

本システムは、樹木だけではなく団地全体の施設情報の管理を行う事が可能です。

対象

- 1.園路広場(道路、園路、橋)
- 2.修景・休養施設(流れ、池、噴水、パーゴラ他)
- 3.遊戯施設(遊具全般)
- 4.管理施設(ベンチ、屋外照明、外柵等)
- 5.給水施設(給水管、散水栓)
- 6.排水施設(側溝、枳、排水管他)
- 7.電気施設(照明、電線管他)



6.本システムに関して、ご質問等がございましたら、下記にお問い合わせください。

皆様の生活に即応した情報化のご提案と構築についてのご相談は、是非、当社にお任せください。

お問合せ先

屋外施設管理システム

企画・開発・販売



**株式会社シーアノボシー技術情報**

Head Office 〒150-0036 東京都渋谷区南平台町7番15号  
南平台コート 31

TEL:03-5456-1771 FAX:03-5728-5046

URL <http://www.candc-infotec.co.jp/>

Satellite Office

東京(銀座・目白・田町・水道橋)、札幌、岡山、熊本

**Civil&Construction Information Technology**